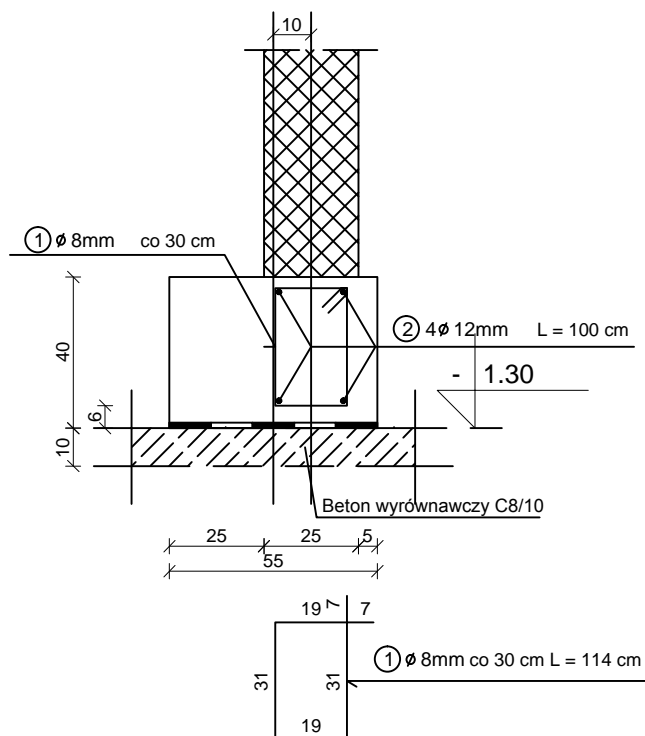


ŁAWA FUNDAMENTOWA F/04

DŁ. 12m



WYKAZ STALI ZBROJENIOWEJ

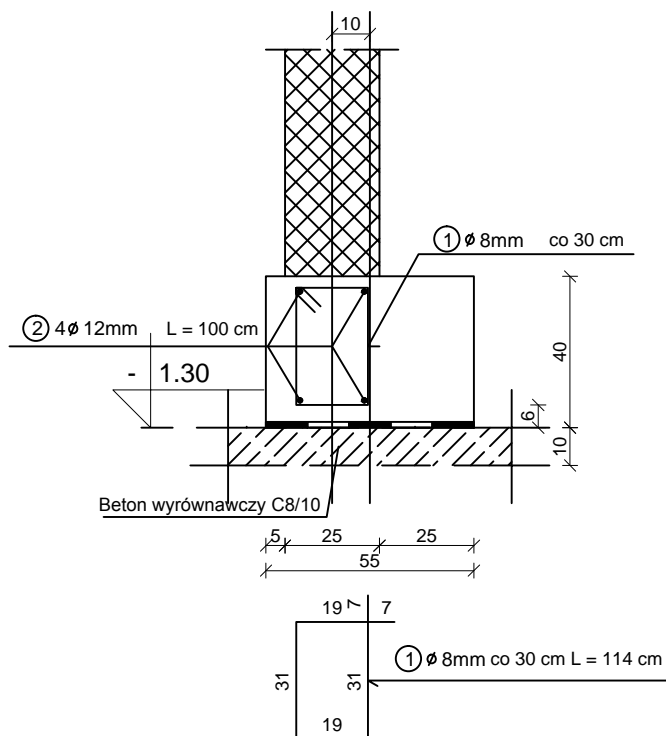
NR	Średnica [mm] Ø	Długość [cm]	Ilość [szt.]	DŁUGOŚĆ CAŁKOWITA [m]	
				RB 500	
				Ø 8	Ø 12
1	8	114	4	4.56	
2	12	100	4		4.00
DŁUGOŚĆ OGÓŁEM [m]				4.56	4.00
MASA JEDNOSTKOWA [kg/m]				0.395	0.888
MASA OGÓŁEM [kg]				1.80	3.55
MASA RAZEM 1mb [kg]				5.35	
MASA RAZEM DŁ.12m [kg]				64.20	

BETON KONSTRUKCYJNY C20/25

STAL ZBROJENIOWA RB 500

ŁAWA FUNDAMENTOWA F/05

DŁ. 13m



WYKAZ STALI ZBROJENIOWEJ

NR	Średnica [mm] Ø	Długość [cm]	Ilość [szt.]	DŁUGOŚĆ CAŁKOWITA [m]	
				RB 500	
				Ø 8	Ø 12
1	8	114	4	4.56	
2	12	100	4		4.00
DŁUGOŚĆ OGÓŁEM [m]				4.56	4.00
MASA JEDNOSTKOWA [kg/m]				0.395	0.888
MASA OGÓŁEM [kg]				1.80	3.55
MASA RAZEM 1mb [kg]				5.35	
MASA RAZEM DŁ.13m [kg]				69.55	

BETON KONSTRUKCYJNY C20/25

STAL ZBROJENIOWA RB 500

RID-kon Wsparcie inwestycji		Adres biura: ul. Mostowa 2/ 1p. 37-700 Przemyśl www.ridkon.pl		INWESTOR: Gmina Dzikowiec ul. Dworska 62 36-122 Dzikowiec	
OBIEKT: Rozbudowa, przebudowa i nadbudowa istniejącego budynku z garażami, pełniącego funkcję usługową społeczno-kulturalną wraz ze zmianą sposobu użytkowania poddasza z przeznaczeniem na cele użytkowe na działkach nr ew. 309, 310, 311, 312 i 858 w miejscowości Kopcie gm. Dzikowiec				BRANŻA: KONSTRUKCJA	
PRZEDMIOT RYS.: ŁAWA FUNDAMENTOWA F/04, F/05				SKALA: 1:20	
PROJEKTANT: mgr inż. Rafał Janowski upr. nr: PDK/0165/POOK/09		OPRACOWANIE: mgr inż. Joanna Ptaszkowska		DATA: GRUDZIEŃ 2015	
				NR RYS.: PW-K-F4	